



新潟東港地域 水道用水供給企業団



● 公務員として

● 水道の仕事で

● 地域を支える

職員募集 案内

令和8年度版



新潟東港地域水道用水供給企業団のい・ろ・は

●企業団とは？

地方公共団体の一つです。複数の地方公共団体が、事務の一部を共同で処理するために設ける組合を「一部事務組合」といい、水道事業などの地方公営企業の運営を共同で処理する一部事務組合を「企業団」といいます。職員の身分は地方公務員になります。

●水道用水供給とは？

水道水をつかって、地方公共団体などの受水団体に卸売りすることをいいます。

●新潟東港地域水道用水供給企業団では

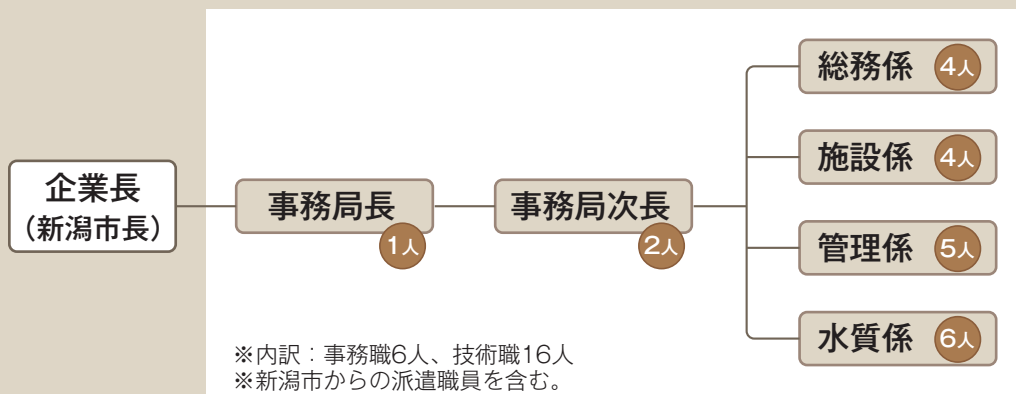
阿賀野川から取水した河川水を原料に、当企業団で運営する東港浄水場で水道水をつかって、新潟東港周辺に位置する新潟市、新発田市、聖籠町の3市町と、東港臨海工業地帯を給水区域とする民間の水道事業者に水道水を卸しています。



組織・体制

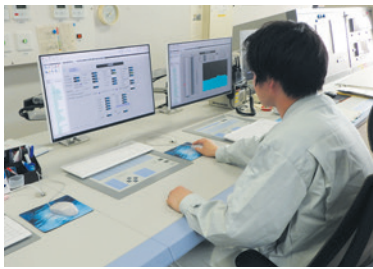
(令和8年4月1日現在)

企業長の下に事務局が置かれていて、22人の職員が働いています。



主な仕事を紹介します Work

浄水場の運転管理



浄水場では、薬品注入、ろ過、送水などの一連の浄水処理を監視制御装置により管理しています。職員は、水質や処理工程を見極めながら、薬品の量や送水量の調整などを行います。

電気・機械設備の維持管理

浄水場には、水質計器や薬品注入設備、ポンプ、受変電設備など、水づくりに欠かせない様々な設備があります。これらの設備が故障しないよう日々の点検や予防保全を行い、故障した場合は速やかに修理を行います。



施設の設計・工事監督

将来にわたって水道施設の信頼性を確保し、安定供給を続けられるよう、老朽化した土木・機械・電気設備の更新工事を進めています。職員は、工事の設計や現場での立ち合い、監督・指導を行います。



送水管の維持管理



浄水場と各調整池を結ぶ送水管は、延べ延長27kmに及び、大半が地中に埋設されています。万一そこから漏水した場合は、供給が滞るだけでなく二次災害を引き起こす恐れもあることから、定期的にパトロールを行い、地上漏水の有無や弁の状態を確認しています。

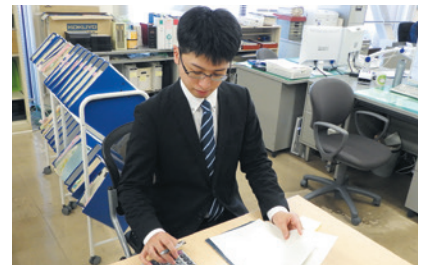
水質管理



水源から水道水の供給地点に至るまでの水を、精密な検査機器を用いて水質検査を行います。それをもとにした総合的な水質管理により、安全でおいしい水道水の供給に取り組んでいます。

総務事務

予算、決算、財政計画、資産管理、議会、職員厚生などの幅広い事務に携わります。組織と事業運営を支える重要な仕事になります。



 OJT、内部・外部研修、資格取得支援などを通じて、職員のスキルアップをサポートしています。

先輩職員に聞く Voice



管理係
柳 隆
(令和7年度採用)

どんな仕事？

管理係では地域のくらしを支える水道水を常に安定して供給できるように設備の点検・運転、薬品の調整などを行っています。さらにさまざまな研修や講習への参加を通して見識を広げ、知識や技術の向上にも取り組んでいます。

やりがいは？

日常の蛇口から出る水の背景には、多くの工程と職員の技術があります。その中でも私たちの仕事は一般の方々からは見えない所ではありますが、地域のくらしを支えているということに、とても大きなやりがいを感じます。

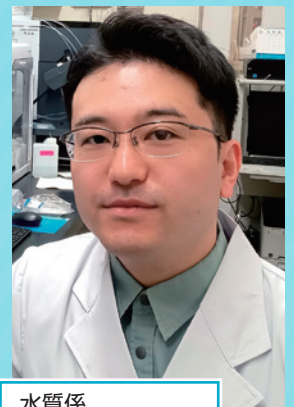
どんな仕事？

企業団は、複数の水道局が合併したイメージで、周辺の水道事業に水道水 を売るBtoB事業です。水質係では、分析機器で金属やカビ臭物質などの検査を行い、供給する水道水の安全確認と水質管理をしています。

日本水道協会が技術力を認定する「水道GLP」を保有する組織で、専門技術を学べます。労働環境は、検査の週に業務が集中しますが、それ以外の時期は休暇を取得しやすいメリハリのある職場です。

やりがいは？

水道水を飲める国は日本を含め世界10か国ほどで、水質検査を通して安全な水の供給に携われることに、誇りとやりがいを感じます。



水質係
船渡川 貴洋
(令和5年度採用)

給与

- 大学卒業程度 初任給
24万4,728円（令和8年4月1日現在）
※地域手当を含みます。
※学歴や職歴等により、一定の基準で加算される場合があります。
- 諸手当
通勤手当、扶養手当、住居手当、時間外勤務手当、宿直手当など
- 昇給・ボーナス
昇給 原則年1回
ボーナス（期末・勤勉手当）年2回

勤務条件

- 勤務地
新潟市北区笹山1114番地
- 勤務時間
午前8時30分～午後5時15分
- 休日
土曜、日曜、祝日、年末年始など
※技術職は、宿日直勤務（月2～3回程度）を要する職場に配属される場合があります。
- 休暇
年次有給休暇（年度20日付与。20日を限度に翌年度に繰り越し）、特別休暇（結婚、出産、忌引、夏季等）、介護休業、育児休業など

職員採用

令和9年4月期採用に関する職種、人数、試験等のご案内は、令和8年6月中にホームページ上で行う予定です。

●過去5カ年の採用試験実施結果

単位：人

区分	職種	令和7年度		令和6年度		令和5年度		令和4年度		令和3年度		
		受験者数	合格者数	受験者数	合格者数	受験者数	合格者数	受験者数	合格者数	受験者数	合格者数	
大学卒業程度	土木	試験未実施										
	電気											
	機械											
	化学											
	水道技術※				2	2	1	1	12	2	4	2
	事務										30	2

※水道技術は、土木・電気・機械・化学に係る総合技術職として、いずれかについて、大学等での専門課程の修了、もしくは民間企業等での職務経験を要件とする（令和2年度から導入）

お問い合わせ

新潟東港地域水道用水供給企業団 総務係

TEL 025-386-9111(代表) FAX 025-388-3033 Eメール sinsuikirecruit@sinsuiki.jp

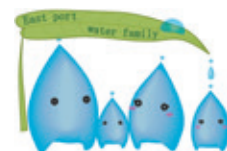
ホームページ

<https://sinsuiki.jp/>



採用情報サイト

<https://sinsuiki.jp/staff/index.html>



令和8年5月作成